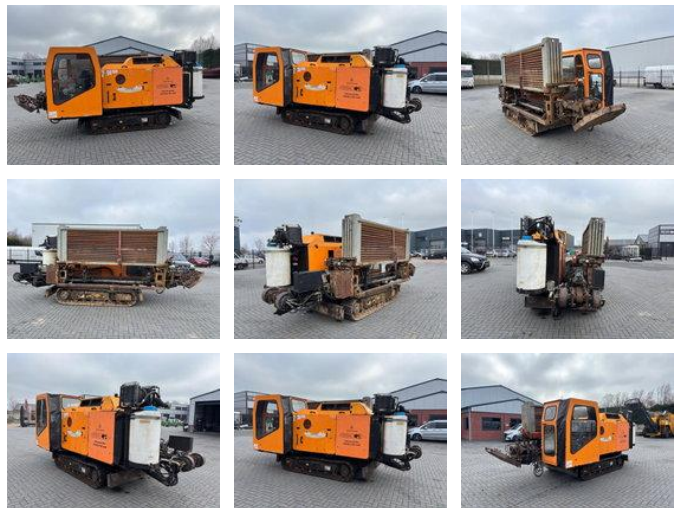




GRUNDODRILL GS 15 HORIZONTALE BOORMACHINE

Allgemeine Merkmale

Marke	GRUNDODRILL
Unterkategorie	Bohranlage
Baujahr	2005
Angezeigte Öffnungszeiten	7215
Farbe	Orange
Zustand	Gebraucht
Allgemeiner Zustand	Sehr gut
Kraftstoff	Diesel
CE-Kennzeichnung	Und



Eigenschaften

Ledig gewicht	8.800kg
Länge	610cm
Breite	190cm

GRUNDODRILL GS 15 HORIZONTALE BOORMACHINE

Technische Spezifikationen

Fahren	tracking
--------	----------

Vermögenswerte	131kw
----------------	-------

Beschreibung

4 CILINDER PERKINS DIESELMOTOR MAXIMALE BOHRLANGE IST (300 M) REICHT FUR KLASSE 6 BOHREN COMLETT MIT VIBRATION FUNCTION. SEHR GUTE ZUSTAND.

Zubehör