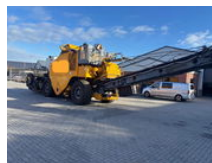




ROADTEC SB 2500 D SHUTTLE BUGGY

Allgemeine Merkmale

| | |
|----------------------------|--------------------|
| Marke | ROADTEC |
| Unterkategorie | Asphaltmischanlage |
| Baujahr | 2009 |
| Datum der Erstzulassung | 15-07-2009 |
| Abgelesene Betriebsstunden | 8497 |
| Farbe | Gelb |
| Zustand | Gebraucht |
| Allgemeinzustand | Sehr gut |
| Kraftstoff | Diesel |
| CE markierung | Ja |



Eigenschaften

| | |
|--------------|----------|
| Leergewicht | 34.000kg |
| Seriennummer | JSC08665 |

ROADTEC SB 2500 D SHUTTLE BUGGY

Beschreibung

8497 STUNDEN SHUTTLE BUGGY 6 CILINDER CATERPILLAR MOTOR COMPLETT MIT ENTLADEN FORDERBANDSYSTEM COMPLETT MIT LADE FORDERBANDSYSTEM COMPLETT MIT MIXUNIT COMPLETT MIT ALLE MOGLICHE ERZATSTEILEN DIRECT AUS ERSTE HAND!!!!!! DIESE SHUTTLE BUGGY IST IN EINEM ABSOLUTE TOPZUSTAND!!!! NUR ERNSTHAFTE INTERESSENTEN KUNDEN!!!!!!

Zubehör